

LA PIANISTA

Notturmo op.9 Nr 2

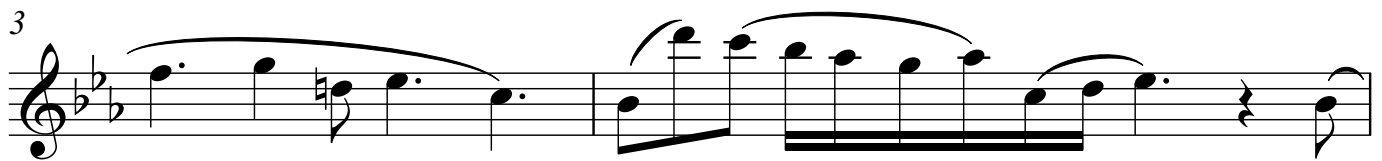
Testo: Luciano Varnadi Ceriello

Musica: Fryderyk Chopin

Andante



Tu qui tra_i miei_ ac cor - di, co - si a da-re⁵ vo-ce_ ai miei si-len - zi, cles -



si - dre nel ven - to so - no le_o-re spe-se_a suo-nar per te. Tu



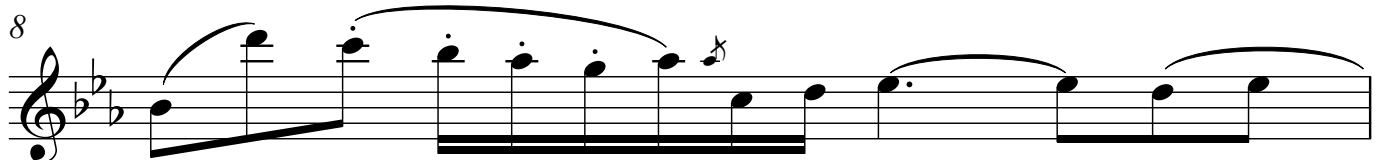
sei del mio viag-gio dol-ce me - ta, sei tu_ il so net-to_ ar-



di - to na - to dal - la pen - na di_ un som-mo po - e - ta, sei



l'a-ni-ma dei_sos-pi - ri d'in - ver - no,



co - me un fiu - me scor - ri ver - so me._____ Guar - de -

9

-rai ne - gli spec - chi, ve-drai il ri - fles so dei miei tas - ti ne - ri

11

Strin - gi - mi an co - ra. Fal - lo co - sì co - me sai! Do - ve sei? Tor - ne -

13

rai? Co - me un' a - za - le - a in un' ai - uo - la, vi - vo co - me un e - re - mi - ta

14

te l'ho det - to mil - le vol - tæ: "Non la - sciar - mi so - la!". Can -

15

tai un ma dri ga le disar mo ni ca - men - te cor - ret - to,

16

per dir - ti che la so - li - tu - di - ne ri - vi - ve ne - gli at ti - mi. Guar - de -

17

rai le ma-gno - lie, sa - ran - no gran - di quan - to le_ no - stre a - ni - me.

19

"Par - la - mi_ an co - ra. Par - la - mi_ an co - ra di noi! Do - ve sei? Si_ a pri -

21

rà la mia por - ta an - che que - sta se - ra, io sa - rò fer - ma

22

qui_ in at - te - sa di quel - l'uo - mo di cui va - do fie - ra! Si_ av -

23

vi_ ci_ ne_ rà_ al_ mio_ pia_ no_ sus_ sur_ ran - do - mi_ af - fet - to,

24

suo - ne - rò per lui po - che no - te, ma sa - ran - no le_ più_ in - ten - se per me.

25

Tu, Re dei miei so - -

26

gni. tu ber-rai qui dai miei sen - si, ma so-no so-la qui a com -

27

por - re an-co - ra per te, sì so-no da so - la qui a spie-gar - ti

28

quan-to sia dol-ce-men-te fra-gi-le. Sai, le mie ra-di-ci so-no in te,

30

So lo tu, con lo sguar-do rie-sci a do-ma-re la mia a - ni - ma. Non la -

31

sciar-mi più un at - ti - mo so - la. Tor - na qui! Qui!

33

(8)

34

(8)

Vo-glio so-lo

36

te! Se vor-rai ci sa - rò, se vor-rai, io sa - rò qui!